



CHOISIR, FAÇONNER ET INSTALLER VOS BÂCHES PUBLICITAIRES

Parce que le choix d'une bâche ne s'improvise pas, profitez de nos conseils d'experts !

Avec 40 d'expériences, nous vous aidons à définir quels sont vos besoins publicitaires et nous vous apportons les solutions de communication adaptées pour :

- Le choix vos supports publicitaires
- Le choix des finitions de vos supports publicitaires
- Le choix des accessoires de bâche, voilage, banderole...
- L'installation de vos bâches

Retrouvez ci-dessous toutes nos recommandations en qualité de spécialiste du marché de l'impression grand format :

✓ **1 ° COMMENT CHOISIR MA BÂCHE ? [En savoir plus.](#)**

Retrouvez tous nos conseils pour choisir votre bâche publicitaire sur cette page.

✓ **2 ° COMMENT CHOISIR MES FINITIONS ? [En savoir plus.](#)**

Retrouvez tous nos conseils pour choisir les finitions de votre bâche publicitaire sur cette page.

✓ **3 ° COMMENT CHOISIR MES ACCESSOIRES ? [En savoir plus.](#)**

Retrouvez tous nos conseils pour choisir les accessoires de votre bâche publicitaire sur cette page.

✓ **4 ° COMMENT INSTALLER MES BÂCHES ? [En savoir plus.](#)**

Retrouvez tous nos conseils pour vous aider dans la pose de votre bâche publicitaire sur cette page.

1 ° COMMENT CHOISIR MA BÂCHE ?

Baches-publicitaires.com, vous propose un tableau simple et rapide afin de vous aider dans le choix de votre banderole. D'un seul coup d'œil, vous pourrez choisir la bâche pub qui convient le mieux à votre besoin.

Pour tous compléments d'information, n'hésitez pas à nous envoyer un mail depuis le formulaire de contact.

| | Durée de vie * | Extérieur | Intérieur | Anti-Feux | Vent | Haute définition | Utilisation |
|---|----------------|-----------|-----------|-----------|------|------------------|----------------------|
| bâche économique 450 gr | 2 à 6 mois | x | | | | | Évènementielle |
| bâche standard 510 gr | 5 ans | x | x | | | | Multi-usage |
| bâche standard HD 510 gr | 5 ans | x | x | | | x | Multi-usage |
| bâche standard M1 510 gr | 5 ans | x | x | x | | | Multi-usage |
| bâche standard HD M1 510 gr | 5 ans | x | x | x | | x | Multi-usage |
| bâche supérieure 900gr | 10 ans | x | | | | | Forte exposition |
| bâche microperforée M1/B1 300 gr | 1 à 3 ans | x | x | x | x | | Vent et Lumière |
| bâche microperforée M1/B1 330 gr | 1 à 3 ans | x | x | x | x | | Vent et Lumière |
| bâche microperforée M1 330 gr | 1 à 3 ans | x | x | x | x | | Vent et Lumière |
| bâche recto verso M1/B1 650 gr | 5 ans | x | x | x | | | Enseigne |
| bâche recto verso HD M1/B1 650 gr | 5 ans | x | x | x | | x | Enseigne |
| bâche rétroéclairée M1/B1 510 gr | 5 ans | x | x | x | | | Caisson lumineux |
| bâche rétroéclairée R/V M1/B1 510 gr | 5 ans | x | x | x | | | Caisson lumineux |
| bâche rétroéclairée R/V, HD, M1/B1 510 gr | 5 ans | x | x | x | | x | Caisson lumineux |
| bâche salon HD M1/B1 450 gr | 10 ans | | x | x | | x | Rollup-salon-expo |
| bâche déco HD M1/B1 320 gr | 10 ans | | x | x | | x | Déco-salon-expo |
| banderole Polyester 115 gr M1/B1 | 1 à 3 ans | x | x | x | x | x | Voile publicitaire |
| banderole Polyester 210 gr M1 | 1 à 3 ans | x | x | x | x | x | Drapeau publicitaire |
| banderole Polyester Decor 240 gr M1/B1 | 1 à 3 ans | | x | x | x | x | Décoration |

*Les durées de vie des banderoles sont une moyenne donnée à titre indicatif selon l'exposition de la bâche.

De même que l'utilisation, vous pouvez bien entendu utiliser toutes les bâches en intérieur ou en extérieur. Ces conseils sont donnés à titre d'information, dans le but de vous aider à choisir votre banderole.

Pour les bâches extérieures et intérieures, la durée de vie annoncée est pour une exposition extérieure.

Si votre bâche est à l'intérieur, la durée de vie moyenne est doublée.

Pour les banderoles seulement intérieures, les durées de vis annoncées sont pour une exposition intérieure.

Dans quelles conditions dois-je prendre de l'impression haute définition ?

- Si votre impression sur bâches est destinée à être vue de près = Vision inférieure à 2 m
- Les bâches pour Salons, foires, expositions
- Si votre fichier nécessite une précision experte dans les détails
- Si les textes importants sur votre fichier font moins de 1 cm de hauteur
- Pour une impression photo sur bâche

2 ° COMMENT CHOISIR MES FINITIONS ?

Pour choisir les finitions de sa bâche publicitaire, se rendre sur la fiche produit.

| | COUPE BRUTE | ŒILLET AVEC COUPE BRUTE | ŒILLET AVEC OURLET | FOURREAUX |
|-----------|-------------|-------------------------|--------------------|-----------|
| INTÉRIEUR | ✓ | ✓ | | ✓ |
| EXTÉRIEUR | | | ✓ | ✓ |

TYPE DE FINITION POUR BÂCHE PUBLICITAIRE

COUPE BRUTE

Pas de finition.

La bâche est simplement coupée aux dimensions que vous le souhaitez.



ŒILLET

Œillet métal galvanisé pour bâche publicitaire.

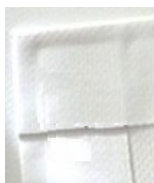
1.2 cm de diamètre intérieur pour drisse ou sandows de 1 cm de diamètre maximum.



OURLET

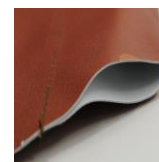
Repli de la bâche vers l'arrière sur 4 cm collé avec thermo-soudure

Fermé à droite et à gauche.



FOURREAU

Repli de la bâche vers l'arrière ouvert à droite et à gauche pour permettre le passage d'un câble ou d'un lestage. Diamètre standard 3 cm.



SPECIFICITÉS DES FINITIONS POUR BÂCHE PUBLICITAIRE

COUPE BRUTE

Description :

La coupe brute signifie que votre bâche publicitaire est juste coupée aux dimensions souhaitées. Elle convient très bien aux poses de banderole en intérieur, car elle est plus esthétique.

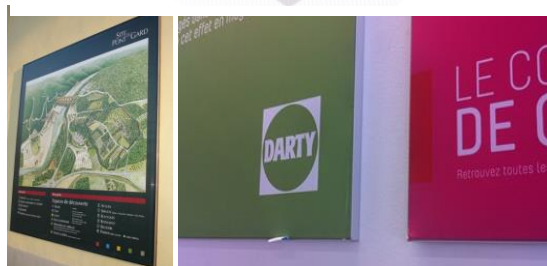
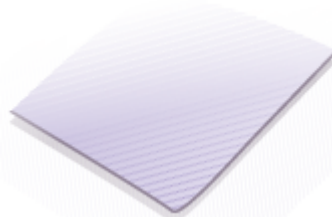
Pose :

Pour une bâche publicitaire en installation intérieure
 Pour une banderole à monter sur un profilé aluminium.

Retrouvez tous les exemples de pose de bâche publicitaire en cliquant sur le lien ci-dessous :

[POSE COUPE BRUTE](#)

COUPE BRUT



ŒILLET AVEC COUPE BRUTE

Description :

Idéale pour un affichage de bâche publicitaire en intérieur.

Fixation avec les œillets en métal galvanisé.

Dimension maximale de banderole conseillée pour ce type de finition : 4 m².

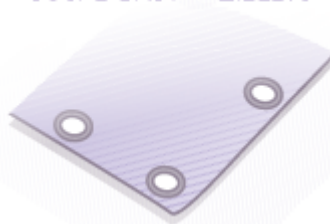
Pose :

Fixation de la bâche publicitaire avec sandows, boucles sandows, câble ou fixation directe sur mur avec cheville/vis et rondelles.

Retrouvez tous les exemples de pose de bâche publicitaire en cliquant sur le lien ci-dessous :

[POSE ŒILLET AVEC COUPE BRUTE](#)

COUPE BRUT + ŒILLETS



Disposition des œillets :

Banderole inférieure à 1,5 m² : Œillets à chaque coin.

Banderole inférieure à 4 m² : Œillets tous les 100 cm en périphérie.

Banderole supérieure à 8 m² : Œillets tous les 50 cm en périphérie.

Banderole supérieure à 15 m² : Œillets tous les 30 cm en périphérie.

ŒILLET AVEC OURLET

Description :

Idéale pour un affichage de bâche publicitaire en extérieur.

Fixation avec les œillets en métal galvanisé.

L'ourlet crée une double épaisseur de matière permettant de renforcer la résistance des œillets aux tractions pendant et après la pose de votre bâche publicitaire.

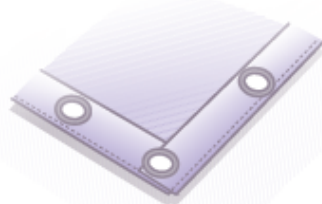
Pose :

Fixation de la bâche avec sandows, boucles sandows, câble ou fixation directe sur mur avec cheville/vis et rondelles.

Retrouvez tous les exemples de pose de bâche publicitaire en cliquant sur le lien ci-dessous :

[POSE ŒILLET AVEC OURLET](#)

OURLETS ET ŒILLETS



Disposition des œillets :

Banderole inférieure à 1 m² : Œillets à chaque coin.

Banderole inférieure à 3 m² : Œillets tous les 100 cm en périphérie

Banderole supérieure à 6 m² : Œillets tous les 50 cm en périphérie

Banderole supérieure à 10 m² : Œillets tous les 30 cm en périphérie

FOURREAUX

Description :

Le fourreau est un repli de la bâche publicitaire vers l'arrière pour créer un espace permettant la fixation de la banderole.

Finition permettant une grande résistance au vent, car les forces sont réparties sur toute la longueur des fourreaux de la ou des bâches publicitaires.

Fourreau de 3 cm de diamètre intérieur.

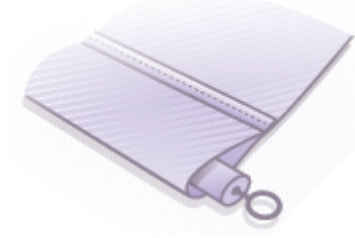
Pose :

Fixation de la bâche publicitaire avec barre de fixation, barre de lestage drisse ou câble.

Retrouvez tous les exemples de pose de bâche publicitaire en cliquant sur le lien ci-dessous :

[POSE FOURREAU](#)

FOURREAUX



3 ° COMMENT CHOISIR MES ACCESSOIRES ?

Pour commander les accessoires de sa bâche publicitaire, cliquez sur le lien suivant : ACCESSOIRES

TENDEURS POUR BÂCHE PUBLICITAIRE

SANDOW

Description:

Le sandow est un câble élastique pour bâche publicitaire composé de caoutchouc et d'une enveloppe en tricot.

Permet une tension idéale de la bâche publicitaire la rendant plus résistante.

Diamètre sandows : 8 mm
Envoyer en rouleau
Vendu au mètre linéaire
(quantité = 1 mètre linéaire)

Quelle longueur pour ma banderole ?

Combien de câbles sandows commander :

- ✓ Calculez la périmétrie de votre bâche.
- ✓ Ajouter + 50 % de la périmétrie de la bâche en marge de sécurité

Pose:

Retrouvez tous les exemples de pose sur bâche publicitaire avec sandows en cliquant sur le lien ci-dessous :



Exemple de calcul :

Fixation à moins de 15 cm du bord de la bâche :

Banderole de 3 (L) x 5 (H) m

Calcul périmétrie :

$(5 \text{ m} + 3 \text{ m}) \times 2 \text{ côtés} = 16 \text{ mètres linéaires}$

Marge de sécurité (x 50 %) :

$16 \text{ ml} \times 50 \% = 8 \text{ ml}$

Total de sandows à commander :

$16 \text{ ml} + 8 \text{ ml} = \mathbf{24 \text{ ml}}$

Fixation à plus de 15 cm du bord de la bâche :

Ajouter 50 % de longueur de sandows par tranche de 15 cm d'espace supplémentaire.

Le mètre linéaire entamé est payé.

BOUCLE SANDOW

Description:

La boucle sandow est un câble élastique pour bâche publicitaire composée de caoutchouc et d'une enveloppe en tricot muni de crochet à son extrémité.

Crochet : Embout métallique protégé par une gaine en plastique.

Idéal pour tendre une bâche publicitaire avec points d'accroche distants.

Diamètre sandows : 6 mm
Diamètre intérieur de la boucle : 20 cm
Vendu unitairement

Quelle quantité pour ma banderole publicitaire ?

Combien de boucle sandows prendre :

- ✓ 1 œillet = 1 boucle

Pose:

Retrouvez tous les exemples de pose sur bâche publicitaire avec boucle sandows en cliquant sur le lien : [POSE BOUCLES SANDOWS](#)



Exemple de calcul :

Banderole de 3 (L) x 5 (H) m

Finition œillet périphérique tous les 50 cm

Nombre œillets par côté de la bâche:

$(300 \text{ cm} / 50 \text{ cm}) + 1 \text{ cm} = 7 \text{ œillets} \times 2 \text{ côtés} = 13 \text{ œillets}$

$(500 \text{ cm} / 50 \text{ cm}) + 1 \text{ cm} = 11 \text{ œillets} \times 2 \text{ côtés} = 21 \text{ œillets}$

Total œillet pour la banderole:

$13 + 21 = 34 \text{ œillets}$

Total boucle sandow à commander :

1 œillet = 1 boucle

Soit 34 œillets = **34 boucles sandows**

Description:

Barre aluminium pour le lestage et la tension des banderoles publicitaires.

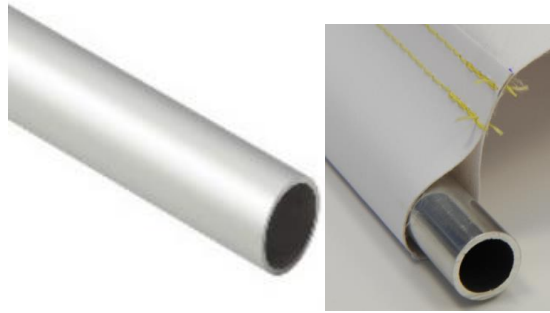
Cet accessoire va de pair avec la finition fourreau de la bâche publicitaire.

Diamètre intérieur de la barre : 2 cm

Longueur maximale : 2,5 mètres linéaires

Vendu au mètre linéaire

(Quantité 1 = 1 mètre linéaire).



Quelle longueur pour ma banderole publicitaire ?

Combien de barre alu commander :

- ✓ Mesurez la longueur du ou des côtés avec finition fourreaux.
- ✓ Longueur barre alu = longueur côté avec fourreau.

Pose:

Retrouvez tous les exemples de pose sur bâche publicitaire avec barre alu en cliquant sur le lien ci-dessous :

[POSE BARRE ALUMINIUM](#)

Exemple de calcul :

Banderole de 2 (L) x 5 (H) m

Finition fourreaux haut et bas

Calcule longueur côté avec fourreau :

Longueur haut et bas de la bâche = 2 m

$2 + 2 \text{ m} = 4 \text{ m}$

Total barre alu à commander :

Longueur fourreau = longueur barre alu

Soit

4 m de fourreau = **4 m de barre alu**

Le mètre linéaire entamé est payé.

Description:

Scratch fort permettant la fixation d'une banderole sans finitions apparentes.

Différentes largeurs possibles :

- ✓ Largeur : 2,5 cm
- ✓ Largeur : 5,5 cm
- ✓ Largeur : 10 cm

Velcro mal/femelle :

Vendu ensemble ou séparément.

Vendu au mètre linéaire

(Quantité 1 = 1 mètre linéaire).

Quelle longueur pour ma banderole publicitaire ?

Combien de fixation velcro commander :

- ✓ Longueur velcro = longueur côté recevant le velcro

Pose:

Différentes poses possibles sur banderole :

- ✓ Velcro adhésif envoyé en rouleau
- ✓ Velcro thermocollé sur la bâche
- ✓ Velcro cousu sur la bâche



Exemple de calcul :

Banderole de 2 (L) x 5 (H) m

Accessoire velcro 2,5 cm haut et bas

Calcule longueur côté de la bâche qui va recevoir le velcro :

Longueur haut et bas de la bâche = 2 m

$$2 + 2 \text{ m} = 4 \text{ m}$$

Total velcro 2.5 cm à commander :

Longueur velcro = longueur côté recevant le velcro

Soit

$$4 \text{ m de côté} = \mathbf{4 \text{ m de velcro}}$$

GLISSIÈRE POUR BÂCHE PUBLICITAIRE

JONC

Description:

Barre PVC rigide avec gaine tissu cousu sur la bâche publicitaire.

Le jonc s'insère dans une structure adaptée en se glissant dans une fente pour suspendre ou tendre la banderole.

Différentes largeurs possibles :

- ✓ Largeur : 5,5 mm
- ✓ Largeur : 8,5 mm
- ✓ Largeur : 11 mm

Longueur maximale : 2 mètres linéaires.

Vendu au mètre linéaire.

(Quantité 1 = 1 mètre linéaire)

Quelle longueur pour ma banderole publicitaire ?

Combien de jonc commander :

- ✓ Longueur jonc = longueur côté recevant le jonc

Pose :

Cousu sur la longueur du côté recevant le jonc.

Retrouvez tous les exemples de pose sur bâche publicitaire avec barre alu en cliquant sur le lien ci-dessous :



Exemple de calcul :

Banderole de 2 (L) x 5 (H) m

Accessoire jonc 0,85 cm haut et bas

Calcule longueur côté de la banderole qui va recevoir le jonc :

Longueur haut et bas de la bâche = 2 m

$2 + 2 \text{ m} = 4 \text{ m}$

Total jonc 0.85 cm à commander :

Longueur jonc = longueur côté recevant le jonc

Soit

4 m de côté = **4 m de jonc**

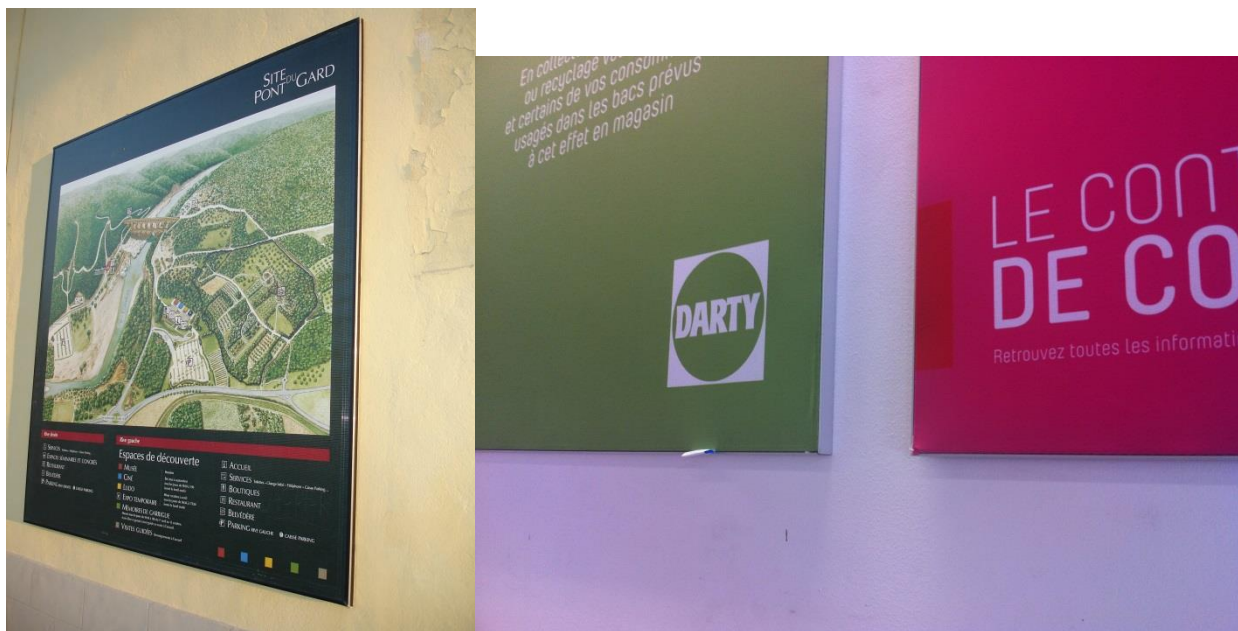
Le mètre linéaire entamé est payé.

4 ° COMMENT INSTALLER MES BÂCHES ?

La fabrication d'une bâche publicitaire ne s'improvise pas. Le choix de la bâche et des finitions doivent être adaptés à chaque utilisation ou type d'installation. Nous avons acquis, depuis plus de 40 ans, une excellente connaissance des produits et de leurs conditions d'installation, nous vous restituons nos conseils dans cette page.

CHOISIR SES FINITIONS EN FONCTION DE L'INSTALLATION :

- **COUPE BRUTE :**



Pour une pose avec scotch double face sur une surface plane.

Pour une installation dans un profilé aluminium de bâche publicitaire tendue.

- **AVEC CÈILLETS:**



Pour les banderoles de pub en intérieur ou en extérieur à court terme et peu exposées au vent de dimensions inférieures à 3m².

DISPOSITIONS DE VOS CÈILLETS galvanisés sur votre banderole de publicité:

Banderole imprimée inférieure à 2 m² : Cèillets à chaque coin.

Banderole imprimée inférieure à 8 m² : Cèillets tous les 100 cm en périphérie

Banderole imprimée supérieure à 8 m² : Cèillets tous les 50 cm en périphérie

Banderole imprimée supérieure à 25 m2 : Œillets tous les 30 cm en périphérie
Banderoles publicitaires avec FOURREAUX : Œillets à chaque coin.

Pour être clair : plus vous multipliez les points de fixation, plus cela répartit les forces du vent sur un plus grand nombre d'œillets.

ŒILLETS Diamètre standard intérieurs:

12mm de diamètre, pour sandows ou drisse de 10 mm de diamètre maximum.

- **AVEC OURLETS & ŒILLETS :**



La plus courante des finitions, car polyvalente, elle permet de laisser en extérieur des bâches publicitaires longtemps ou de grande dimension.

- **AVEC FOURREAUX OURLETS & ŒILLETS :**

Conçu idéalement pour l'installation de votre banderole de publicité entre deux points (deux arbres ou poteaux). Ce système permet une grande résistance au vent, car les forces sont réparties sur toute la longueur du fourreau.



- **AVEC FOURREAUX**



Notre bureau d'étude vous conseille sur le choix d'une bâche et d'une finition pour une implantation particulière.

Attention: l'information pour l'installation est donnée à titre indicatif et sans aucun engagement contractuel. Il vous revient au final de vérifier, si besoin auprès d'un bureau de contrôle type Veritas, toutes les problématiques particulières liées à chaque site de pose.

II / INSTALLER MES BÂCHES

1 ° BOCHE PUB FIXE ENTRE DEUX POINTS FIXES: PETITE

Pour installer votre bache pub entre deux points fixes, téléchargez le PDF de pose



2 ° BANDEROLE TENDU ENTRE DEUX POINTS FIXES: MOYENNE

Pour installer votre banderole entre deux points fixes, téléchargez le PDF de pose





4 ° BANDEROLE POSE SUR MUR DIRECT

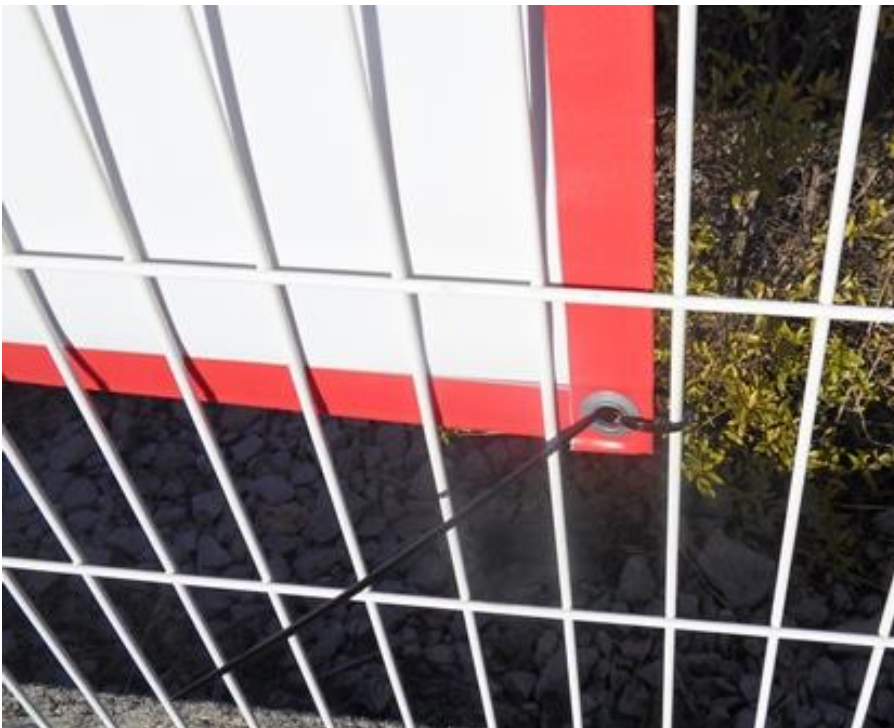
Pour installer votre banderole directement sur le mur ou la façade, téléchargez le PDF de pose





5 ° BANDEROLE IMPRIME POSE SUR GRILLE OU GRILLAGE

Pour installer votre banderole sur une grille ou un grillage, téléchargez le PDF de pose





6 ° BACHE PUBLICITAIRE ATTACHE SUR STRUCTURE MÉTALLIQUE AVEC COLLIER

Pour installer votre bache publicitaire sur une structure métallique lors des salons, téléchargez le PDF de pose





7 ° BACHE PUB SALON D'EXPO MURAL

Pour installer votre bache pub sur un mur pour une exposition mural, téléchargez le PDF de pose





8 ° IMPRESSION SUR BÂCHE SUSPENDU AVEC CÂBLE

Pour installer votre impression sur bâche tendue avec un profil de suspension, téléchargez le PDF de pose





9 ° BACHE PUBLICITAIRE SUR ÉCHAFAUDAGE AVEC COLLIER

Pour installer votre bache publicitaire pour échafaudage, téléchargez le PDF de pose





10 ° BANDEROLE FIXE SUR BARRIÈRE DE CHANTIER

Pour installer votre banderole sur une barrière de chantier, téléchargez le PDF de pose





11 ° BACHE PUBLICITAIRE SUR CADRE

Pour installer votre bâche pub sur un cadre à l'aide de sandows, téléchargez le PDF de pose





12 ° BANDEROLE SUR ECHAFAUDAGE FIXE AVEC SANDOWS

Pour installer votre bache publicitaire sur un échafaudage avec des sandows, téléchargez le PDF de pose



DIVERSES PHOTOS D'INSTALLATION

